

MULTI-GYN LIQUIGEL RAVIB JA LEEVENDAB TUPEKUIVUST

- Leevendab koheselt tupekuivust
- Kaitseb vahekorra ajal ärrituse eest
- Täiendab tupe loomulikku niiskust
- Põhineb taimsetel koostisainetel
- Ei sisalda hormone

NÄIDUSTUSED

Multi-Gyn LiquiGel on ideaalne tupekuivuse leevendamiseks. Tupekuivusel võib olla palju põhjuseid, sh hormonaalsed muutused (nt menopaus, sünnitus, imetamine), ravimid ja stress. Multi-Gyn LiquiGel leevendab koheselt tupekuivusest tingitud ärritust ja ebamugavustunnet. Täiendab tupe loomulikku niiskust. Niiskuse täiendamisega aitab see geel leevendada ärritust ning kaitsta tupekuivuse eest. Multi-Gyn LiquiGel ei kahjusta tupe flooraat ja toodet võib kasutada loomuliku niiskuse toetuseks seksuaalvahekorra ajal.

KUIDAS MULTI-GYN LIQUIGEL TOIMIB

Multi-Gyn LiquiGel on looduslik geel, mis põhineb patenteeritud ZQR-kompleksil. See on niisutaja, mis toimib ohutult ja tõhusalt viisil. Multi-Gyn LiquiGel moodustab kleepuva kile tupe seintele, tagamaks kauakestvat niisutust ning säilitamaks tupe tervislikku flooraat. Multi-Gyn LiquiGel'i regulaarne kasutamine vähendab tupekuivusest tingitud ärritust. Multi-Gyn LiquiGel täiendab tupe loomulikku niiskust seksuaalvahekorra ajal. See toode põhineb looduslikel koostisainetel, on hormoonivaba ja õrn.

KASUTAMISJUHEND

Tupekuivuse korral manustada küllaldane hulk Multi-Gyn LiquiGel'i vähemalt üks kord päevas või alati, kui leevendus on vajalik.

Kaebuste püsimisel või kordumisel pöörduge kindlasti arsti poole.

Multi-Gyn LiquiGel'i ei tohiks kasutada üle 30 päeva järjest. See võimaldab tupe mikroflooral end ise ilma toetuseta reguleerida.

Enne kasutamist lugege palun edasiste juhiste saamiseks hoolikalt kogu järgnevat kasutusjuhendit.

TÄHELEPANU!

Pärast manustamist võite tunda põletustunnet ja/või kipitust.

See on normaalne ja see tunne kaob kiiresti.

MULTI-GYN LIQUIGEL PÕHINEB LOODUSLIKEL KOOSTISAINETEL

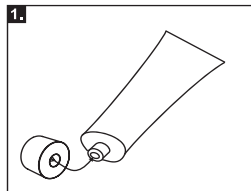
Multi-Gyn LiquiGel põhineb bioaktiivsel ZQR-kompleksil.

Toode ei sisalda lõhnaaineid, hormone ega loomse päritoluga koostisaineid.

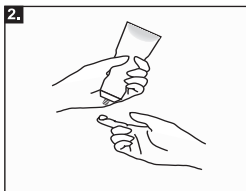
KUIDAS KASUTADA MULTI-GYN LIQUIGEL'I VÄLISPIDISETL JA TUPESISESEL

• VÄLISPIDINE MANUSTAMINE

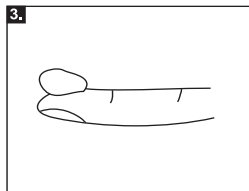
Tupekuivuse esinemisel välissuguelunditel (vulval) võib Multi-Gyn LiquiGel'i manustada kasutades oma sõrme. Enne ja pärast geeli kasutamist peske alati käsi.



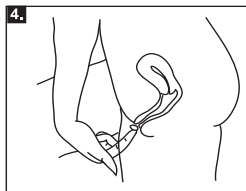
1. Eemaldage tuubilt kork. Tuubi esmakordsel kasutamisel torgake korgi välmise osaga tuubiava kaitsekihti läbi.



2. Võtke tuub ühte kätte ja hoidke teise käe nimetissõrme tuubi ava juures nagu on näidatud joonisel. Pigistage tuubi kergelt. Jätke pigistamist, kuni nimetissõrmel on küllaldane hulk geeli nagu on näidatud pildil.



3. Geeli hulk nimetissõrmel peab olema vähemalt sõrmeotsa suurus (umbes 2 ml).



4. Kandke geel välisele intiimpiirkonnale.

PEAMISED KOOSTISAINED

Galactoarabinaan Polyglucuronid Acid Crosspolymer*, glütseriin, betaiin, ksantaankummi
* ZQR-kompleks: patenteeritud bioaktiivsed polüsahhariidid
www.ZQR.com

ALLERGIAALANE TEAVE

Allergia Multi-Gyn LiquiGel koostisainete suhtes on väga harv. Kui teil on kahtlusi, testige väikese koguse geeliga oma randme siseküljel. Sügeleva punetava või väi laigu tekkimisel soovitage teil Multi-Gyn LiquiGel'i mitte kasutada.

KÕRVALTOIMED

Multi-Gyn LiquiGel'il ei ole teadaolevaid kõrvaltoimeid ning see on looduslikul alusel põhinev toode.

Multi-Gyn LiquiGel ei ole rasestumisvastane vahend ja ei sisalda spermitside. Siiski, mõju spermatosoidide aktiivsusele ei ole uuritud.

KOOSTOIMED RAVIMITEGA

Multi-Gyn LiquiGel'il ei ole teadaolevaid koostoimeid ravimitega.

RASEDUS JA IMETAMINE

Multi-Gyn LiquiGel'il ei ole teadaolevaid vastunäidustusi kasutamiseks raseduse või imetamise ajal. Arutage võimalusi oma arstiga.

KASUTAMINE KOOS KONDOOMIDE JA PESSAARIDEGA

Multi-Gyn LiquiGel'i ei tohiks kasutada samaaegselt kondoomidega.

Mõju pessaaridele ei ole teada.

KASUTAMINE KOOS TAMPOONIDE JA TUPE LOPUTUSEGA

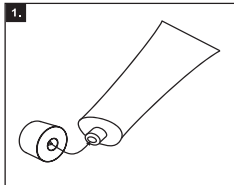
Multi-Gyn LiquiGel'i ei ole soovitatav kasutada samaaegselt tampoonide ja tupe loputusega. Need võivad (osaliselt) Multi-Gyn LiquiGel'i tupest eemaldada ja seetõttu toote toimet vähendada.

SÄILITAMINE

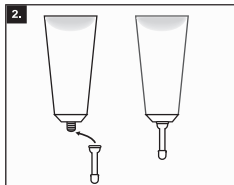
Hoidke Multi-Gyn LiquiGel'i temperatuuril 10°C kuni 25°C (toatemperatuuril). Hoidke Multi-Gyn LiquiGel'i lastele kättesaamatus kohas. Ärge kasutage Multi-Gyn LiquiGel'i pärast kõlblikkusaja möödumist.

• TUPEPISISENE MANUSTAMINE

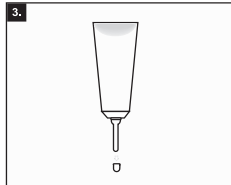
Võib kasutada spetsiaalset aplikaatorit. See on lisatud pakendisse ja saab keerata tuubile. Pärast kasutamist võite aplikaatorit jätta tuubi külge, peske seda sooja veega ja seejärel pange korgike aplikaatorile. Kui eelistate kasutada sõrme, peske oma käed ja kandke vähemalt sõrmeotsa suurune hulk geeli oma sõrme otsale. Sisestage sõrm oma tuppe.



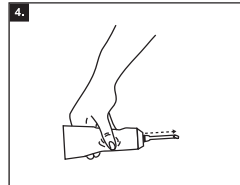
1. Eemaldage tuubilt kork. Tuubi esmakordsel kasutamisel torgake korgi välismise osaga tuubiava kaitsekihti läbi.



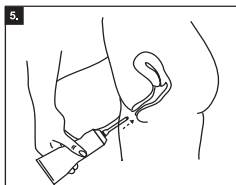
2. Keerake tuubile spetsiaalne aplikaator, mille leiате karbist.



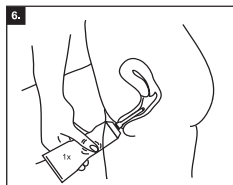
3. Eemaldage aplikaatorilt väike kork.



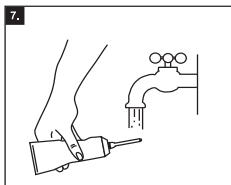
4. Võtke tuub ühte kätte ja pigistage õrnalt, kuni geel tuleb aplikaatori otsale. Kui geel tuleb välja, teate, et aplikaator on geeliga täidetud ja kasutamiseks valmis. Proovige kui palju geeli väljub tuubist kergel pigistamisel; te vajate vähemalt sõrmeotsa suurust hulka (umbes 2 ml).



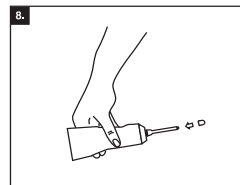
5. Viige tuubile kinnitatud aplikaator tuppe nagu on näidatud joonisel. Sisenemise kergendamiseks võite kanda väikese koguse geeli välise intiimpiirkonna nahale. Aplikaator on tupest väiksem ja ei kahjusta emakakaela (ava emakasse).



6. Pigistage tuubi kergelt. Te vajate vähemalt sõrmeotsa suurust kogust. Siiski ei ole piirangut ega ohtu, kui manustate rohkem.



7. Pärast kasutamist võite aplikaatori jätta tuubi külge ja loputada sooja veega.



8. Pange aplikaatorile väike kork.

TAUSTAINFO

Tupekuivusega seotud vaginaalne ärritus ja ebamugavustunne on levinud ja võivad esineda sageli. Üle poolte naistest, igas eluetapis, võivad olla mõjutatud. Tupekuivuse enamlevinud põhjuseks on loomuliku tupevedeliku vähenemine hormonaalsete muutuste tõttu nt menopausi aeg või menstruatsioonitsükli teine pool. Kuid on ka palju teisi tegureid, mis võivad tupekuivust esile kutsuda või seda suurendada. Näiteks teatud ravimite kasutamine, seep, tampoonid, stress, väsimus, sünnitamine ja rasedus. Paljud naised märkavad oma tupekuivust esmalt siis, kui seksuaalvahekord on muutunud ebamugavaks, isegi valulikuks. Vahekord ilma piisava niisutusenda loomuliku tupevedelikuga või sobiva niisutava tootega nagu Multi-Gyn LiquiGel, võib põhjustada vaginaalset ärritust.

Tupekuivus võib kahjustada enesekindlust ja põhjustada üldist halba enesetunnet mis häirib normaalset igapäevast elu.

Kasutusjuhend on kaasajastatud: 03 2020 vastavalt BC1221.6

 Tootja: BioClin BV, Delftechpark 55, 2628 XJ, Delft, Holland



0482

03-2020
BC1221.6